



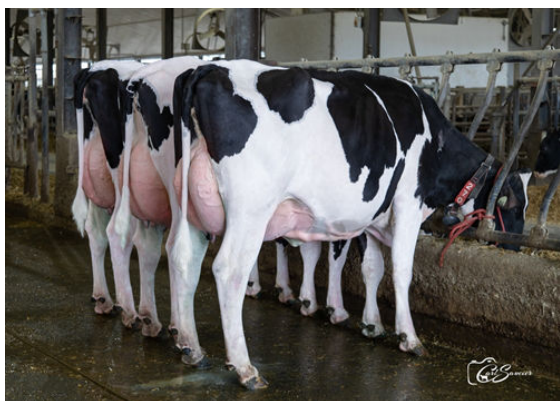
PROGENESIS TOPNOTCH
 SILVERRIDGE V DUKE EMAIL EX-90-2E-CAN 9*
 S-S-I MONTROSS DUKE
 SILVERRIDGE V SSHOT EARRING EX-90-6YR-CAN 10*
 COGENT SUPERSHOT
 SILVERRIDGE V MUNITION EARWIG EX-90-5E-CAN 6*



PROGENESIS EINSTEIN WIMZY
 DAUGHTER



HAH ALICE
 DAUGHTER



EINSTEIN DAUGHTER GROUP

L to R - BEAUCOISE EINSTEIN ELIAS, BEAUCOISE EINSTEIN PIKKY,
 BEAUCOISE EINSTEIN PIRKI

GTPI 3098

TD TM TR TL TY MWT TV 99%-I HH1F HH2F HH3F HH4F HH5F HH6F HCDF HMWF

Reg. #: HOCANM12857528 aAa: 534126 DMS: 345
 Дата Рожд.: 04/18/2018 каппа-казеин: АВ бета-казеин: А2А2

Продуктивность	825 Стадах	4945 Дочери	99% Дост.	MACE-G / 12-24	
Молоко фунты	1438	Жир фунты	111	Жир %	+0.21
Белок фунты	68	Белок %	+0.08		
NM\$ 1006	CM\$ 1027	FM\$ 878	GM\$ 948	DWP\$ 871	
Эффективность потребления кормов	263	RFI	91	Сохраненные корма	-256
		Methane Efficiency	107		
средние показатели дочерей Молоко 27,385 фунты Жир 1,198 фунты Белок 917 фунты					

Здоровье и Репродуктивная способность		Иммунитет	108
Продуктивное долголетие	5.7	Иммунитет теленка	102
Количество соматических клеток	2.63	Cow Conception Rate	1.9
Фертильность дочерей	0.0	Heifer Conception Rate	1.9
Доживаемость	0.2	Легкость отела	2.2% 98% Дост.
Heifer Livability	0.2	Дочерняя легкость отела	2.0% 97% Дост.
Индекс фертильности	1.3	Процент мертворожденных	6.4%
		процент мертворожденных от дочерей	5.1%

Тип/Экстерьер	483 Стадах	2151 Дочери	99% Дост.	MACE / 12-24
РТАТ	1.22	строение тела	1.09	
Вымя Комп.	1.99	строение молочной системы	0.26	
Конечности Комп.	-0.51			

